

uandes > online



Universidad
de los Andes

Curso en Modelos y Teorías de la Comprensión Lectora



Siempre Acompañado: Un equipo Disponible para Guiar tu Aprendizaje

Aquí nunca estarás solo frente a una pantalla. Desde el primer día contarás con la atención del equipo de servicio al estudiante, que te guiará en tu avance, resolverá tus dudas y te ayudará a organizar tu experiencia de estudio. Además, tendrás acceso a tus docentes a través del

foro de la plataforma, donde responderán preguntas y reforzarán los contenidos. Todo el proceso está diseñado para que te sientas acompañado con respeto, claridad y confianza, avanzando con seguridad en cada etapa del programa.



Certificado de Aprobación del Curso

Todos los alumnos que cumplan con los requisitos académicos y aprueben satisfactoriamente su plan de estudios recibirán la certificación que otorga la Universidad de los Andes, en un formato digital y con firma electrónica.



Metodología de estudio y Componentes del curso

Estudia a tu ritmo desde cualquier lugar

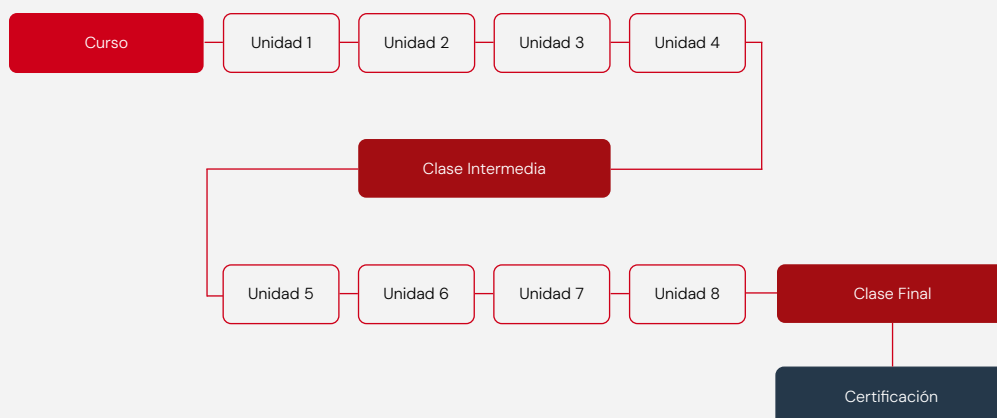
El curso está compuesto por **8 unidades**. Al aprobarlas todas, obtendrás **la certificación otorgada por la Universidad de los Andes**.

Cada unidad se libera semanalmente en la plataforma CANVAS. Tendrás acceso a **videoclases, infografías y material descargable**, disponibles las 24 horas del día, para estudiar a tu propio ritmo.

Cada curso contempla la realización de una **clase intermedia**, en la que se revisan los aspectos más importantes de las primeras 4 unidades, y una **clase final** en que se revisan los aspectos más importantes de las últimas 4 unidades.

Cada uno de estos es **autocontenido**, ya que puede ser comprendido y **aplicado de forma independiente**, sin necesidad de haber cursado otros previamente.

Modelos y Teorías de la Comprensión Lectora



Curso en Modelos y Teorías de la Comprensión Lectora

Descripción del programa

Este curso entrega una base teórica sólida para comprender cómo se produce el proceso lector y cómo se construye el significado a partir de un texto. Se revisan los principales modelos de comprensión lectora, desde enfoques psicolingüísticos hasta perspectivas constructivistas y socioculturales, incluyendo las propuestas de autores como Gough, Hoover, Kintsch y Vygotsky. A través de

estos marcos, se analiza cómo distintos factores — como el conocimiento previo, la estructura del texto o la motivación— influyen en la comprensión. El curso permite al docente reconocer que no existe una única forma de leer ni una única estrategia válida, y que las prácticas pedagógicas deben estar informadas por estos modelos para ser más efectivas y contextualizadas.

Objetivos de Aprendizaje

Al finalizar este curso, los estudiantes serán capaces de:

1. Explicar los principales modelos que abordan la comprensión lectora desde diversas perspectivas psicológicas, cognitivas y socioculturales.
2. Comparar las características, implicancias y limitaciones de enfoques como el modelo ascendente, descendente, interactivo y socioconstructivista.
3. Reconocer cómo los distintos modelos influyen en la planificación y en las decisiones pedagógicas relacionadas con la enseñanza de la lectura..

Dirigido a

Titulados y licenciados en Educación, incluyendo educadoras de párvulo, docentes de educación básica, profesores de lenguaje y comunicación en enseñanza media, y otros profesionales que se desempeñan en contextos escolares. También está dirigido a coordinadores

pedagógicos, jefes de UTP, encargados de bibliotecas escolares y profesionales vinculados al desarrollo de habilidades lectoras o al fomento de la lectura en escuelas, fundaciones o instituciones educativas.

Curso: Modelos y Teorías de la Comprensión Lectora

Unidades

Unidad 1

La lectura como
proceso: Diferencias
entre teorías y modelos

Unidad 2

Modelos teóricos
precursores: Desde las
teorías de la disciplina
mental hasta las teorías
conductistas

Unidad 3

La teoría constructivista
y la lectura

Unidad 4

Teorías
socioconstructivistas
de la lectura

Unidad 5

Modelos cognitivos
de la lectura

Unidad 6

Modelos sociocognitivos de
la lectura

Unidad 7

Modelos críticos
de la lectura

Unidad 8

Implementación
en el aula

Este curso pertenece al

Diplomado en Comprensión Lectora

Al realizar este curso y aprobarlo, puedes convalidar, realizar los cursos faltantes y realizar el diplomado.

**Curso en
Modelos y Teorías de la
Comprensión Lectora**

**Curso en
Psicología de la
Lectura**

**Curso en
Estrategias de Enseñanzas
para la Comprensión Lectora**

**Curso en
Estrategias para la Evaluación
de la Comprensión Lectora**

Docentes

Curso en Modelos y Teorías de la Comprensión Lectora



Pelusa Orellana Directora del diplomado

Ph.D. en Educación: Early Childhood, Families, and Literacy, The University of North Carolina at Chapel Hill, NC, EE.UU. Master in Instructional Leadership, The University of Alabama, Tuscaloosa, AL, EE.UU. Profesora de Inglés, Pontificia Universidad Católica de Chile. Licenciada en Letras mención Inglés, Pontificia Universidad Católica de Chile.



Pelusa Orellana Docente de Clases Online* Docente de Clases en Vivo-Online / Presencial*

Ph.D. en Educación: Early Childhood, Families, and Literacy, The University of North Carolina at Chapel Hill, NC, EE.UU. Master in Instructional Leadership, The University of Alabama, Tuscaloosa, AL, EE.UU. Profesora de Inglés, Pontificia Universidad Católica de Chile. Licenciada en Letras mención Inglés, Pontificia Universidad Católica de Chile.

(*)**Docente de Clases Online:** Experto en la materia encargado de diseñar, desarrollar y estructurar unidades asincrónicas del programa, asegurando que cumplan con los objetivos académicos y permitan el aprendizaje autónomo de los estudiantes. Este profesional no imparte clases en vivo.

(*)**Docente de Clases en Vivo - Online / Presencial:** Profesional responsable de impartir clases asincrónicas online, facilitando el aprendizaje dinámico mediante la interacción en tiempo real y resolviendo dudas de los estudiantes. Este profesional no diseña unidades asincrónicas.

Nuestros Cursos Cuentan con Cobertura SENCE

Nuestros cursos cuentan con alta cobertura SENCE, lo que permite a las empresas financiar programas de capacitación de sus colaboradores.

¿Cómo acceder a este beneficio?

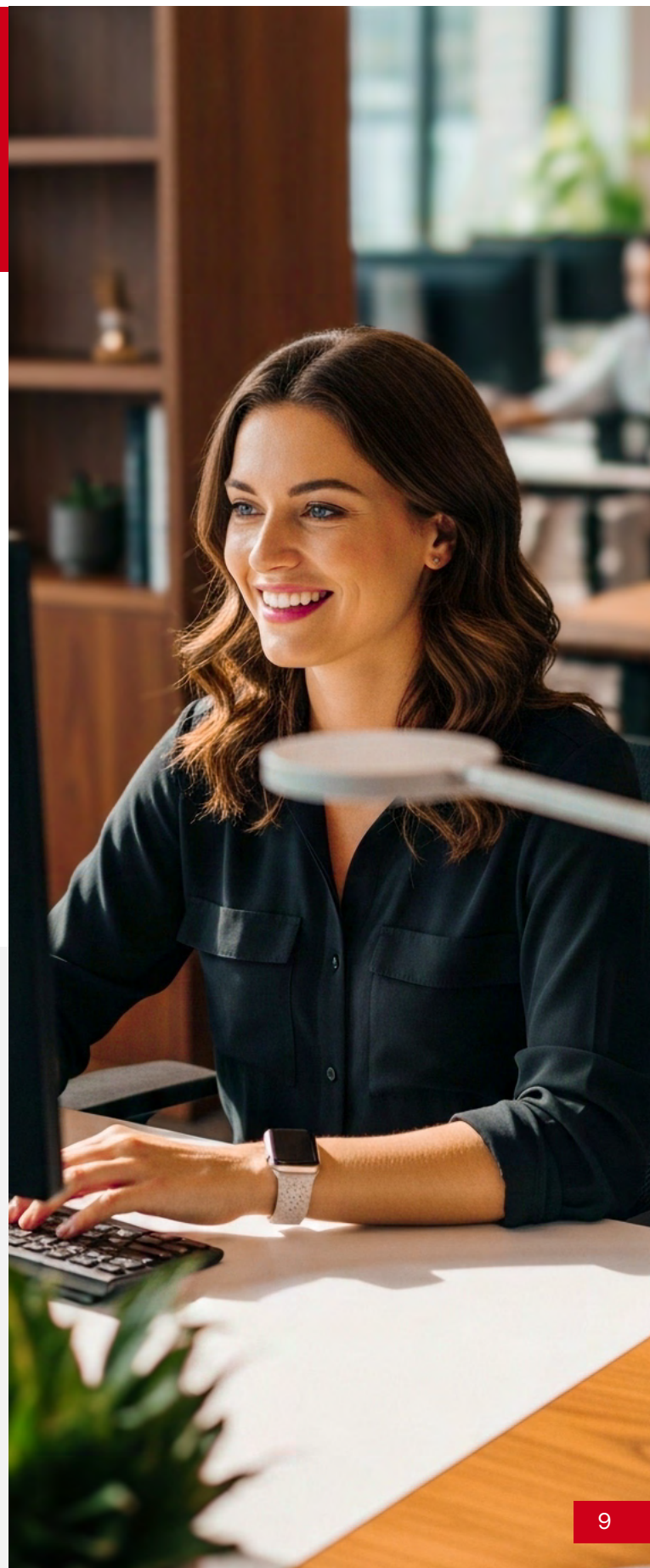
Debes contar con un **contrato de trabajo** (indefinido o a plazo fijo) y conversar con el **área de capacitación de tu empresa o tu jefatura** para evaluar la posibilidad de financiar tus estudios a través de SENCE.

Tramos de cobertura según Renta imponible

RI Menor de 25 UTM	100% del valor hora
RI Entre 25 UTM y 50 UTM	50% del valor hora
RI Mayor de 50 UTM	15% del valor hora

Si quieres saber más información contáctanos.

* RI = Renta imponible



Requisitos de Postulación

Documentos

- Título profesional o licenciatura de las carreras señaladas anteriormente.
- Cédula de identidad vigente (por ambos lados) o pasaporte vigente, en el caso de personas tituladas fuera de Chile.
- Currículum Vitae actualizado.

Otros requisitos

- Disponer de acceso estable a internet.
- Manejo de herramientas computacionales a nivel usuario.

Personas tituladas fuera de Chile

En caso de ser aceptadas al programa, deberán presentar su Certificado de Título profesional debidamente legalizado, conforme a la normativa chilena vigente (apostillado o visado por el Consulado de Chile en el país de origen y por el Ministerio de Relaciones Exteriores en Chile).

Nota:

En caso de no alcanzarse el número mínimo de alumnos establecido, la Universidad se reserva el derecho de no dictar el programa. Esta decisión será comunicada oportunamente a los postulantes matriculados y se devolverá íntegramente lo pagado por concepto de arancel.



Información General

Todos los programas están certificados académicamente por la Universidad de los Andes e impartidos por UA Blended.

Arancel del curso:

UF 11

Horario:

Contenido disponible 24/7 en CANVAS.

Medios de pago:

WEBPAY (3 cuotas precio contado), Transferencia, Cheque, OC Empresa, Paypal, Otros métodos.



Contáctanos

 +(56 9) 68258405

 @uandes_online

contacto@uandesonline.cl

www.uandesonline.cl



UNIVERSIDAD DE LOS ANDES
ACREDITADA EN TODAS LAS ÁREAS
NIVEL DE EXCELENCIA 6 AÑOS

Gestión Institucional, Docencia de Pregrado, Investigación,
Vinculación con el Medio y Docencia de Postgrado.
Hasta diciembre de 2028.



uandes > online



Universidad
de los Andes