

uandes > online



Universidad  
de los Andes

# Curso en Estrategias para el Manejo del Burnout



# Siempre Acompañado: Un equipo Disponible para Guiar tu Aprendizaje

Aquí nunca estarás solo frente a una pantalla. Desde el primer día contarás con la atención del equipo de servicio al estudiante, que te guiará en tu avance, resolverá tus dudas y te ayudará a organizar tu experiencia de estudio. Además, tendrás acceso a tus docentes a través del

foro de la plataforma, donde responderán preguntas y reforzarán los contenidos. Todo el proceso está diseñado para que te sientas acompañado con respeto, claridad y confianza, avanzando con seguridad en cada etapa del programa.



# Certificado de Aprobación del Curso

Todos los alumnos que cumplan con los requisitos académicos y aprueben satisfactoriamente su plan de estudios recibirán la certificación que otorga la Universidad de los Andes, en un formato digital y con firma electrónica.



# Metodología de estudio y Componentes del curso

## Estudia a tu ritmo desde cualquier lugar

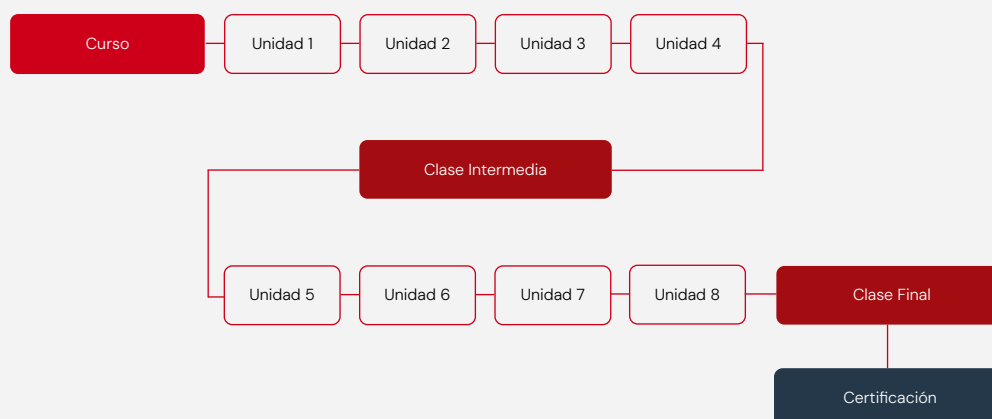
El curso está compuesto por **8 unidades**. Al aprobarlas todas, obtendrás **la certificación otorgada por la Universidad de los Andes**.

Cada unidad se libera semanalmente en la plataforma CANVAS. Tendrás acceso a **videoclases, infografías y material descargable**, disponibles las 24 horas del día, para estudiar a tu propio ritmo.

El curso contempla una **clase intermedia y clase final** que puede ser online sincrónica o presencial, según escoja el estudiante.

Durante el curso realizarás actividades, evaluaciones parciales y un examen final que refuerza tu aprendizaje de manera continua.

## Estrategias para el Manejo del Burnout



# Curso en Estrategias para el Manejo del Burnout

Prevención del desgaste emocional y fortalecimiento del autocuidado en equipos clínicos exigidos.

## Descripción del programa

Este curso entrega herramientas para identificar, comprender y prevenir el síndrome de burnout en profesionales de la salud expuestos a contextos de alta exigencia emocional y física. A partir de una revisión de los factores individuales, organizacionales y culturales

que contribuyen al desgaste profesional, se desarrollan estrategias de autocuidado, trabajo en equipo, liderazgo clínico y regulación emocional. El curso integra enfoques prácticos aplicables en distintos servicios asistenciales.

## Objetivos de Aprendizaje

Al finalizar este curso, los estudiantes serán capaces de:

1. Reconocer las características del síndrome de burnout en profesionales de la salud.
2. Identificar factores de riesgo individuales y organizacionales que favorecen el desgaste profesional.
3. Comprender estrategias de prevención y cuidado del equipo en contextos clínicos exigentes.
4. Explicar el impacto del burnout en la seguridad del paciente, la calidad de atención y el clima laboral.

## Dirigido a

Titulados y licenciados en medicina, enfermería, obstetricia, kinesiología, terapia ocupacional, trabajo social, nutrición y fonoaudiología que se desempeñen en servicios asistenciales como urgencias, atención primaria,

hospitalización o unidades críticas, y que requieran herramientas clínicas para intervenir ante crisis de salud mental en pacientes o equipos de salud.

## Curso: Estrategias para el Manejo del Burnout

# Unidades

### *Unidad 1*

Realidad chilena de la salud mental ocupacional

### *Unidad 2*

Enfermedades laborales en salud mental y su manejo

### *Unidad 3*

Ciclo vital de la persona

### *Unidad 4*

Burnout y sus características

### *Unidad 5*

Comunicación efectiva

### *Unidad 6*

Asertividad, empatía y resiliencia

### *Unidad 7*

Formación y cuidado de equipos de trabajo de alto rendimiento en salud

### *Unidad 8*

Desarrollo del autoconocimiento personal: mindfulness

Este curso pertenece al

# Diplomado en Manejo de Situaciones Críticas en Salud Mental

Al realizar este curso y aprobarlo, puedes convalidar, realizar los cursos faltantes y realizar el diplomado.

**Curso en  
Intervención en Situaciones de  
Crisis en Salud Mental**

**Curso en  
Manejo del Paciente con  
Trastorno Mental**

**Curso en  
Manejo del Paciente en los  
Distintos Servicios Asistenciales**

**Curso en  
Estrategias para el Manejo  
de Burnout**

# Docentes

Curso en Estrategias para el Manejo del Burnout



**Ariane Dekock**  
Directora del diplomado

Magíster en Salud Mental y Psiquiatría, Universidad Miguel Hernández de Elche, España. Miembro de la ACHIEEN. Especializada en rehabilitación de droga y alcohol. Licenciada en Enfermería y Enfermera Matrona, Universidad Católica de Chile. Diplomada en Docencia, Universidad de los Andes.



**Paula Zabala**  
Docente de Clases Online\*  
Docente de Clases en Vivo-Online / Presencial\*

Enfermera, Universidad de los Andes. Magíster en Psicología Clínica Adulto línea sistémicorelacional de la Facultad de Ciencias Sociales de la Universidad de Chile. Directora Escuela de Enfermería de la Universidad de los Andes. Docente de la Escuela de Enfermería en la Universidad de los Andes, en las asignaturas de Salud mental y Psiquiatría y Relación de ayuda. Miembro de la Asociación Chilena de Escuela de Enfermería, ACHIEEN, Instructora Mindfulness en Asia Santiago 2020



**Álvaro Jeria**  
Docente de Clases Online\*  
Docente de Clases en Vivo-Online / Presencial\*

Médico Cirujano y Psiquiatra Adultos, Pontificia Universidad Católica. Master en Mental Health, Policy and Services de la Universidad Nova, Portugal. Realizó la Certificación en Terapia Electroconvulsiva del Hospital Clínico San Carlos de Madrid y en la International Society for ECT and Neurostimulation (ISEN) en Nueva York. Certificado por Clinical TMS Society, Miembro de la Sociedad Chile de Trastornos Bipolares (SOCHITAB), Sociedad de Neurología, Psiquiatría y Neurocirugía de Chile (SONEPSYN), Clinical TMS Society y Red Global de Práctica Clínica, OMS. Profesor invitado de varias casas de estudios (Universidad de los Andes, Universidad del Desarrollo, Universidad Diego Portales)



**Daniela Valdebenito**  
Docente de Clases Online\*

Terapeuta Ocupacional Universidad de Chile, Licenciada en Ciencias de la Ocupación Humana, Diplomada en Gerencia Social y Políticas Públicas (FLACSO Chile). Magíster en Intervención en el Mercado Laboral, Universidad de Valencia, España. Certificada en empleo con apoyo (EcA) Asociación Española de Empleo con Apoyo (AESEA), Gestora de Inclusión.



**María Irrázaval**  
Docente de Clases Online\*

Instructora Soporte Vital Básico, BLS, American Heart Association. Enfermera, Universidad de los Andes, Chile. Licenciada en Enfermería, Universidad de los Andes, Chile.

**(\*)Docente de Clases Online:** Experto en la materia encargado de diseñar, desarrollar y estructurar unidades asincrónicas del programa, asegurando que cumplan con los objetivos académicos y permitan el aprendizaje autónomo de los estudiantes. Este profesional no imparte clases en vivo.

**(\*)Docente de Clases en Vivo - Online / Presencial:** Profesional responsable de impartir clases asincrónicas online, facilitando el aprendizaje dinámico mediante la interacción en tiempo real y resolviendo dudas de los estudiantes. Este profesional no diseña unidades asincrónicas.

## Nuestros Cursos Cuentan con Cobertura SENCE

Nuestros cursos cuentan con alta cobertura SENCE, lo que permite a las empresas financiar programas de capacitación de sus colaboradores.

### ¿Cómo acceder a este beneficio?

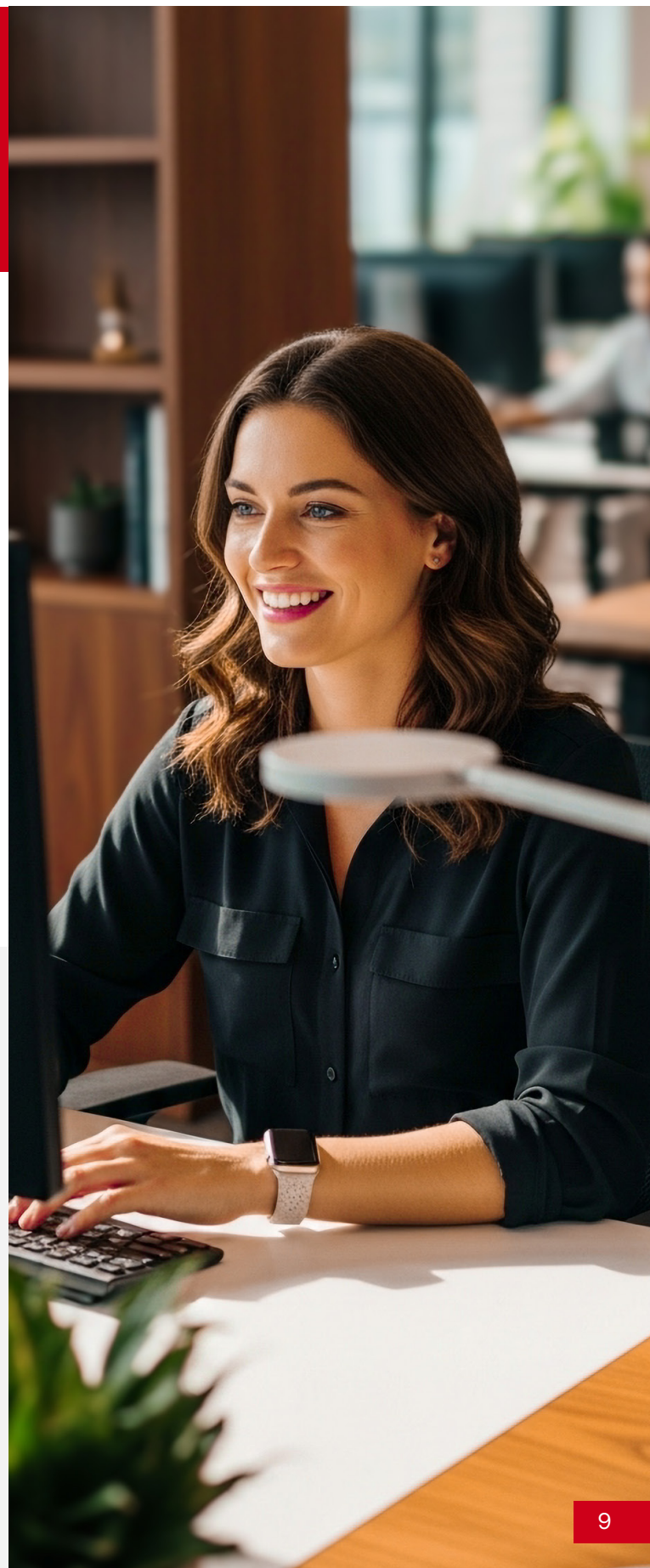
Debes contar con un **contrato de trabajo** (indefinido o a plazo fijo) y conversar con el **área de capacitación de tu empresa o tu jefatura** para evaluar la posibilidad de financiar tus estudios a través de SENCE.

### Tramos de cobertura según Renta imponible

RI Menor de 25 UTM	100% del valor hora
RI Entre 25 UTM y 50 UTM	50% del valor hora
RI Mayor de 50 UTM	15% del valor hora

Si quieres saber más información contáctanos.

\* RI = Renta imponible



# Requisitos de Postulación

## Documentos

- Título profesional o licenciatura de las carreras señaladas anteriormente.
- Cédula de identidad vigente (por ambos lados) o pasaporte vigente, en el caso de personas tituladas fuera de Chile.
- Currículum Vitae actualizado.

## Otros requisitos

- Disponer de acceso estable a internet.
- Manejo de herramientas computacionales a nivel usuario.

### Personas tituladas fuera de Chile

En caso de ser aceptadas al programa, deberán presentar su Certificado de Título profesional debidamente legalizado, conforme a la normativa chilena vigente (apostillado o visado por el Consulado de Chile en el país de origen y por el Ministerio de Relaciones Exteriores en Chile).

### Nota:

*En caso de no alcanzarse el número mínimo de alumnos establecido, la Universidad se reserva el derecho de no dictar el programa. Esta decisión será comunicada oportunamente a los postulantes matriculados y se devolverá íntegramente lo pagado por concepto de arancel.*



## Información General

Todos los programas están certificados académicamente por la Universidad de los Andes e impartidos por UA Blended.

### Arancel del curso:

UF 15

### Horario:

Contenido disponible 24/7 en CANVAS.

### Medios de pago:

WEBPAY (3 cuotas precio contado), Transferencia, Cheque, OC Empresa, Paypal, Otros métodos.



## Contáctanos

 +(56 9) 35903857

 @uandes\_online

[contacto@uandesonline.cl](mailto:contacto@uandesonline.cl)

[www.uandesonline.cl](http://www.uandesonline.cl)



UNIVERSIDAD DE LOS ANDES  
ACREDITADA EN TODAS LAS ÁREAS  
NIVEL DE EXCELENCIA 6 AÑOS

Gestión Institucional, Docencia de Pregrado, Investigación,  
Vinculación con el Medio y Docencia de Postgrado.  
Hasta diciembre de 2028.



uandes > online



Universidad  
de los Andes