

uandes > online



Universidad  
de los Andes

# Curso en Oncología General: Signos, Síntomas y Tratamiento del Cáncer



# Siempre Acompañado: Un equipo Disponible para Guiar tu Aprendizaje

Aquí nunca estarás solo frente a una pantalla. Desde el primer día contarás con la atención del equipo de servicio al estudiante, que te guiará en tu avance, resolverá tus dudas y te ayudará a organizar tu experiencia de estudio. Además, tendrás acceso a tus docentes a través del

foro de la plataforma, donde responderán preguntas y reforzarán los contenidos. Todo el proceso está diseñado para que te sientas acompañado con respeto, claridad y confianza, avanzando con seguridad en cada etapa del programa.



# Certificado de Aprobación del Curso

Todos los alumnos que cumplan con los requisitos académicos y aprueben satisfactoriamente su plan de estudios recibirán la certificación que otorga la Universidad de los Andes, en un formato digital y con firma electrónica.



# Metodología de estudio y Componentes del curso

## Estudia a tu ritmo desde cualquier lugar

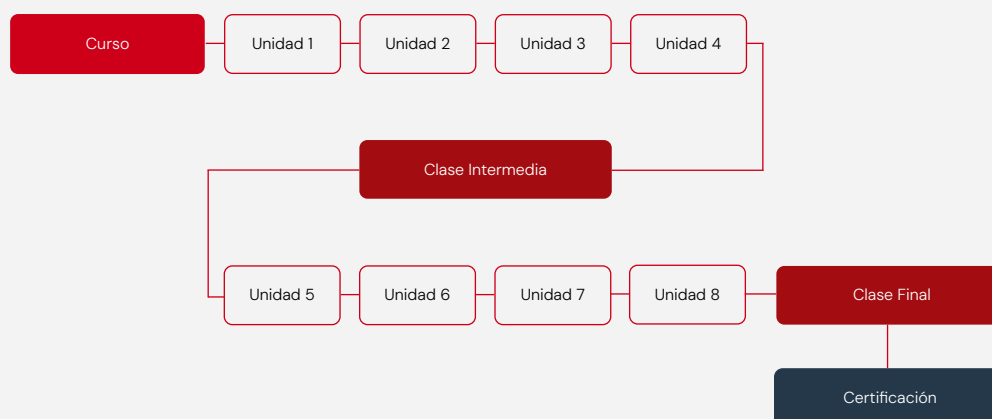
El curso está compuesto por **8 unidades**. Al aprobarlas todas, obtendrás **la certificación otorgada por la Universidad de los Andes**.

Cada unidad se libera semanalmente en la plataforma CANVAS. Tendrás acceso a **videoclases, infografías y material descargable**, disponibles las 24 horas del día, para estudiar a tu propio ritmo.

El curso contempla una **clase intermedia y clase final**, que puede ser online sincrónica o presencial, según escoja el estudiante.

Durante el curso realizarás actividades, evaluaciones parciales y un examen final que refuerza tu aprendizaje de manera continua.

## Oncología General: Signos, Síntomas y Tratamiento del Cáncer



# Curso en Oncología General: Signos, Síntomas y Tratamientos del Cáncer

Aspectos centrales para el manejo global del paciente con enfermedad oncológica inicial y avanzada.

## Descripción del programa

Este curso introduce los principios generales en el manejo del paciente con enfermedad oncológica inicial y avanzada. Enfatiza la importancia de reconocer los signos y síntomas de sospecha del cáncer, la realización de exámenes de pertinencia y derivación oportuna del paciente a la

red asistencial como estrategia de diagnóstico precoz. Asimismo analiza las terapias oncológicas actualmente utilizadas, toxicidad y complicaciones, y rol de los profesionales en el reconocimiento y tratamiento de estas.

## Objetivos de Aprendizaje

Al finalizar el curso, la persona será capaz de:

1. Reconocer la oncogénesis como un proceso multifactorial.
2. Distinguir aspectos moleculares y genómicos del cáncer.
3. Identificar síntomas generales de sospecha de enfermedad oncológica.
4. Reconocer signos y síntomas del cáncer según patología.
5. Identificar exámenes de pertinencia frente a sospecha de enfermedad oncológica.
6. Identificar metodología y uso de la red asistencial en la derivación oportuna del paciente.
7. Distinguir aspectos generales, alcances y objetivos del tratamiento oncológico.
8. Reconocer la repercusión de las terapias oncológicas en la calidad de vida.
9. Identificar la toxicidad y complicaciones agudas y crónicas de las terapias oncológicas.
10. Conocer conceptos de urgencia oncológica y humanización de la atención en salud.

## Dirigido a

Profesionales de la salud, médicos, enfermeras(os), matronas(es), nutricionistas, kinesiólogos(as), psicólogos(as) que se desempeñen en todos los niveles de atención del sistema público o privado.

## Curso: Oncología General: Signos, Síntomas y Tratamientos del Cáncer

# Unidades

### *Unidad 1*

Biología molecular del cáncer

### *Unidad 2*

Signos y síntomas generales y específicos de sospecha de enfermedad oncológica

### *Unidad 3*

Confirmación diagnóstica y uso de la red asistencial

### *Unidad 4*

Etapificación y tratamiento del cáncer

### *Unidad 5*

Terapia quirúrgica oncológica y su repercusión en la vida de las personas

### *Unidad 6*

Radioterapia como terapia oncológica

### *Unidad 7*

Terapia sistémica en el tratamiento oncológico

### *Unidad 8*

Toxicidad aguda y tardía de la terapia oncológica

Este curso pertenece al

# Diplomado en Oncología General para Profesionales de la Salud

Al realizar este curso y aprobarlo, puedes convalidar, realizar los cursos faltantes y realizar el diplomado.

**Curso en  
Prevención y Detección Precoz del  
Cáncer para un Abordaje Integral  
desde la APS**

**Curso en  
Autocuidado y Promoción de Salud  
para la Prevención y Detección  
Precoz del Cáncer**

**Curso en  
Oncología General: Signos,  
Síntomas y Tratamientos del  
Cancer**

**Curso en  
Cuidados Paliativos (CP) en  
Oncología**

## Docentes

Curso en Oncología General: Signos, Síntomas y Tratamiento del Cáncer



**Daniela Farías**  
Directora del diplomado

Enfermera, Pontificia Universidad Católica de Chile. Diplomada en Control y Prevención de Infecciones intrahospitalarias, Pontificia Universidad Católica de Chile. Diplomada en Gestión Clínica y Aseguramiento de la Calidad, Universidad de los Andes. Enfermera Jefe del Centro del Cáncer de la Clínica Universidad de los Andes.



**Emilia Rathgeb**  
Docente de Clases Online\*

Experta en Enfermería Oncológica y cuidados paliativos. Más de 20 años de experiencia en atención y gestión clínica en unidades oncológicas.

(\*)**Docente de Clases Online:** Experto en la materia encargado de diseñar, desarrollar y estructurar unidades asincrónicas del programa, asegurando que cumplan con los objetivos académicos y permitan el aprendizaje autónomo de los estudiantes. Este profesional no imparte clases en vivo.

(\*)**Docente de Clases en Vivo - Online / Presencial:** Profesional responsable de impartir clases asincrónicas online, facilitando el aprendizaje dinámico mediante la interacción en tiempo real y resolviendo dudas de los estudiantes. Este profesional no diseña unidades asincrónicas.

## Nuestros Cursos Cuentan con Cobertura SENCE

Nuestros cursos cuentan con alta cobertura SENCE, lo que permite a las empresas financiar programas de capacitación de sus colaboradores.

### ¿Cómo acceder a este beneficio?

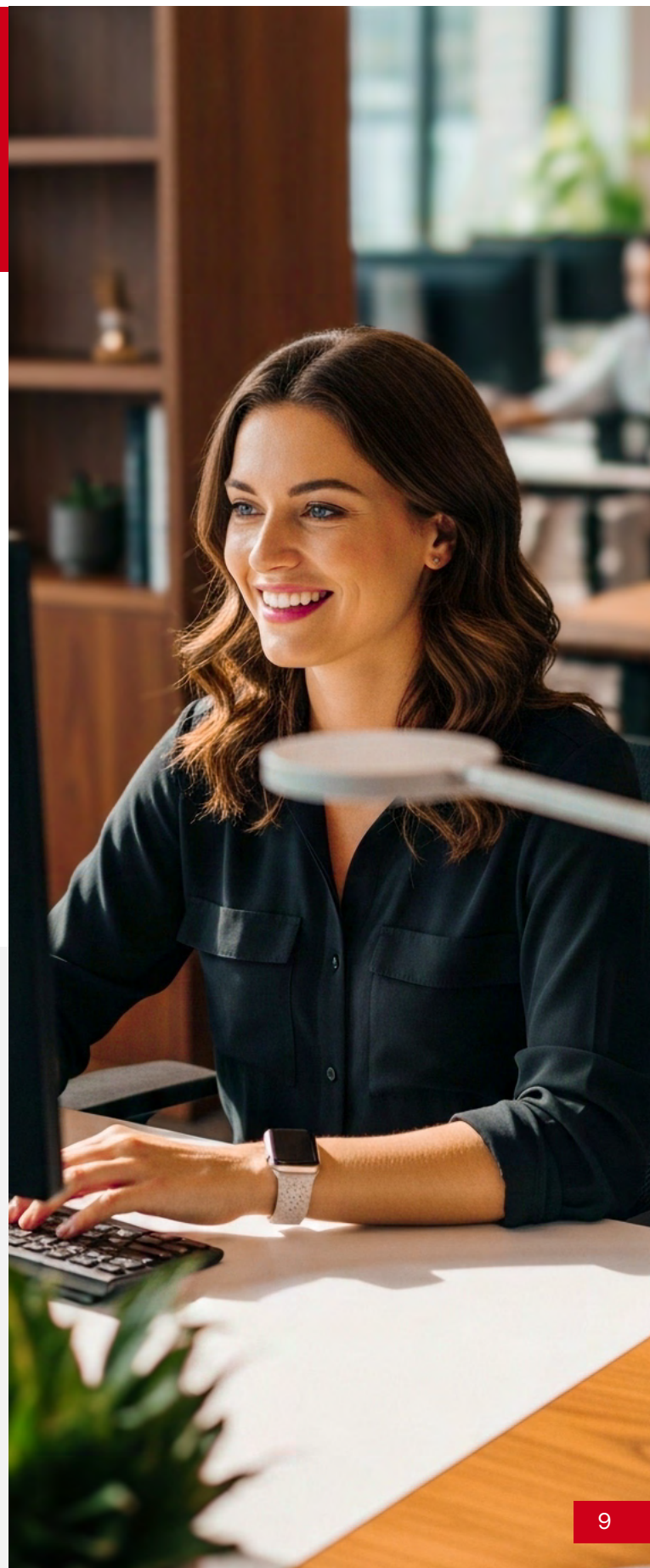
Debes contar con un **contrato de trabajo** (indefinido o a plazo fijo) y conversar con el **área de capacitación de tu empresa o tu jefatura** para evaluar la posibilidad de financiar tus estudios a través de SENCE.

### Tramos de cobertura según Renta imponible

RI Menor de 25 UTM	100% del valor hora
RI Entre 25 UTM y 50 UTM	50% del valor hora
RI Mayor de 50 UTM	15% del valor hora

Si quieres saber más información contáctanos.

\* RI = Renta imponible



# Requisitos de Postulación

## Documentos

- Título profesional o licenciatura de las carreras señaladas anteriormente.
- Cédula de identidad vigente (por ambos lados) o pasaporte vigente, en el caso de personas tituladas fuera de Chile.
- Currículum Vitae actualizado.

## Otros requisitos

- Disponer de acceso estable a internet.
- Manejo de herramientas computacionales a nivel usuario.

### Personas tituladas fuera de Chile

En caso de ser aceptadas al programa, deberán presentar su Certificado de Título profesional debidamente legalizado, conforme a la normativa chilena vigente (apostillado o visado por el Consulado de Chile en el país de origen y por el Ministerio de Relaciones Exteriores en Chile).

#### Nota:

*En caso de no alcanzarse el número mínimo de alumnos establecido, la Universidad se reserva el derecho de no dictar el programa. Esta decisión será comunicada oportunamente a los postulantes matriculados y se devolverá íntegramente lo pagado por concepto de arancel.*



## Información General

Todos los programas están certificados académicamente por la Universidad de los Andes e impartidos por UA Blended.

### Arancel del curso:

UF 15

### Horario:

Contenido disponible 24/7 en CANVAS.

### Medios de pago:

WEBPAY (3 cuotas precio contado), Transferencia, Cheque, OC Empresa, Paypal, Otros métodos.



## Contáctanos

 +(569) 35903857

 @uandes\_online

[contacto@uandesonline.cl](mailto:contacto@uandesonline.cl)

[www.uandesonline.cl](http://www.uandesonline.cl)



UNIVERSIDAD DE LOS ANDES  
ACREDITADA EN TODAS LAS ÁREAS  
NIVEL DE EXCELENCIA 6 AÑOS

Gestión Institucional, Docencia de Pregrado, Investigación,  
Vinculación con el Medio y Docencia de Postgrado.  
Hasta diciembre de 2028.



uandes > online



Universidad  
de los Andes