

# Diplomado en Salud Mental Escolar: Detección y Prevención



# Diplomado en Salud Mental Escolar: Detección y Prevención

## Descripción del programa

Este diplomado tiene como propósito desarrollar y fortalecer en el alumno competencias para la detección y manejo preventivo de problemas en el ámbito de la salud mental en niños y adolescentes, desde una perspectiva poblacional. Si bien se entregan herramientas para la detección individual de problemáticas de salud mental, no se espera que los egresados de este diplomado puedan realizar intervenciones individuales de tratamiento, sino que las intervenciones preventivas tengan un impacto en los grupos o cursos en los cuales se implementan.

## Dirigido a

- Educadores, Directivos de establecimientos educacionales, Miembros del Equipo de convivencia escolar.
- Psicólogos.
- Psicopedagogos.
- Educadoras de Párvulo.
- Tomadores de decisiones a nivel local y nacional.
- Profesionales de la salud





# Plan de estudio

Revisa la malla curricular del diplomado

## Desarrollo y Psicopatología Escolar

Fundamentos y bases del desarrollo de la psicopatología escolar.

## Convivencia Escolar

Análisis de una buena convivencia escolar y sus factores de riesgo.

## Promoción y Prevención en Salud Mental Escolar

Estrategias de promoción y prevención a nivel escolar en el ámbito de la salud mental.

## Intervenciones Preventivas en Salud Mental Escolar Basadas en la Evidencia

Análisis de una buena convivencia escolar y sus factores de riesgo.



# Metodología de estudio: Diplomado y Componentes del curso

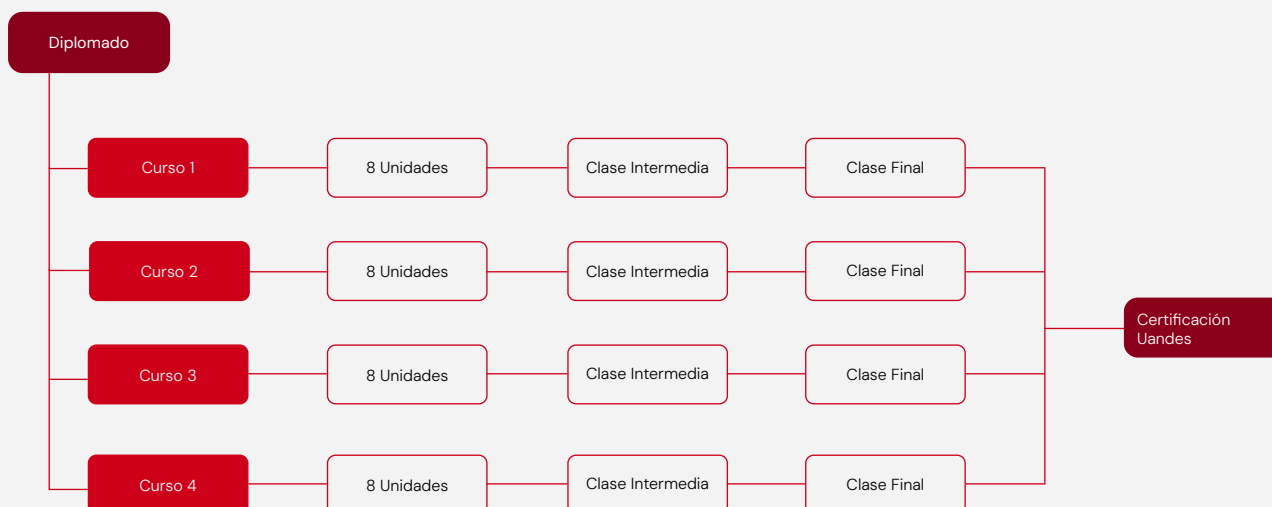
## Estudia a tu ritmo desde cualquier lugar

Con nuestra metodología online, puedes estudiar a tu propio ritmo y desde cualquier lugar. Este programa se compone de cuatro cursos, y cada curso contiene ocho unidades online asincrónicas en la plataforma **CANVAS**.

Las clases asincrónicas te permiten acceder a una variedad de recursos educativos como videoclases, infografías y material descargable, liberados semanalmente y accesibles las 24 horas del día.

**Acompañamiento Permanente:** un tutor académico estará disponible para apoyarte durante todo el proceso, resolviendo tus dudas de las materias vistas en el curso y guiándote en tu aprendizaje.

### Salud Mental Escolar: Detección y Prevención





# Siempre Acompañado: Un equipo Disponible para Guiar tu Aprendizaje

Aquí nunca estarás solo frente a una pantalla. Desde el primer día contarás con la atención del equipo de servicio al estudiante, que te guiará en tu avance, resolverá tus dudas y te ayudará a organizar tu experiencia de estudio. Además, tendrás acceso a tus docentes a través del

foro de la plataforma, donde responderán preguntas y reforzarán los contenidos. Todo el proceso está diseñado para que te sientas acompañado con respeto, claridad y confianza, avanzando con seguridad en cada etapa del programa.





# Certificado de Aprobación del Diplomado

Todos los alumnos que cumplan con los requisitos académicos y aprueben satisfactoriamente su plan de estudios recibirán la certificación que otorga la Universidad de los Andes, en un formato digital y con firma electrónica.



Universidad de  
**los Andes**

*Nombre del estudiante*

*ha aprobado satisfactoriamente los estudios conducentes  
a la obtención del*

**NOMBRE DEL PROGRAMA APROBADO**

*Otorgado por la Escuela específica de la Universidad de los Andes.*

*En Santiago de Chile, mes y año.*



Pilar Ureta Lyon  
Secretaria General



Firmado por:  
 Pilar Ureta Lyon - 12852701-0  
 Secretaria General  
 Universidad de los Andes  
 Fecha: 25/06/2020



# Curso: Desarrollo y Psicopatología Escolar

Fundamentos y bases del desarrollo de la psicopatología escolar.

El curso Desarrollo y Psicopatología Escolar aborda los principales procesos psicopatológicos que viven los estudiantes, para posteriormente generar una evaluación y un diagnóstico en este sentido.



## Curso: Desarrollo y Psicopatología Escolar

# Objetivos de Aprendizaje

Al finalizar el curso, la persona será capaz de:

1. Distinguir entre desarrollo psicológico normal y psicopatología.
2. Analizar las influencias multinivel en el desarrollo de la psicopatología.
3. Describir los factores que influyen en el desarrollo de la psicopatología.

# Unidades

### Unidad 1

Conceptos básicos de la psicopatología del desarrollo

### Unidad 2

Prevalencia de problemas de salud mental

### Unidad 3

Influencias genéticas y ambientales del comportamiento

### Unidad 4

Desarrollo temprano, experiencias traumáticas y estrés tóxico

### Unidad 5

Sintomatología, causas y factores relacionados de los trastornos externalizantes

### Unidad 6

Sintomatología, causas y factores relacionados de los trastornos internalizantes

### Unidad 7

Funcionamiento del cerebro de un adolescente

### Unidad 8

Estrategias que pueden adoptar los padres y las escuelas para reducir los riesgos



# Curso: Convivencia Escolar

Análisis de una buena convivencia escolar y sus factores de riesgo.

El curso Convivencia escolar identifica cuáles son los factores que influyen en una buena convivencia escolar, los beneficios para los estudiantes y cómo promover una

buena cultura escolar que permita crear un sentido de pertenencia en los alumnos.



## Curso: Convivencia Escolar

# Objetivos de Aprendizaje

Al finalizar el curso, la persona será capaz de:

1. Saber explicar qué se entiende por buena convivencia escolar.
2. Identificar los factores que influyen en una buena convivencia escolar.
3. Describir estrategias y protocolos que promuevan una buena convivencia escolar.

# Unidades

### Unidad 1

Introducción al tema de la convivencia escolar

### Unidad 2

Clima escolar

### Unidad 3

Confianza relacional y liderazgo educativo

### Unidad 4

Bienestar y colaboración docente

### Unidad 5

Bienestar socioemocional del estudiante I

### Unidad 6

Bienestar socioemocional del estudiante II

### Unidad 7

Convivencia digital en contextos escolares

### Unidad 8

Gestión de la convivencia escolar en mi establecimiento



# Curso: Promoción y Prevención en Salud Mental Escolar

Estrategias de promoción y prevención a nivel escolar en el ámbito de la salud mental.

El curso Promoción y Prevención en Salud Mental Escolar entrega a los alumnos los conocimientos para promover programas preventivos en el ámbito escolar en salud mental. Asimismo, identificar los factores que influyen en una buena implementación de programas basados

en la evidencia, y conocer instrumentos que ayuden a comprender el nivel de preparación que tienen los establecimientos educacionales para la implementación de programas basados en la evidencia.



## Curso: Promoción y Prevención en Salud Mental Escolar

# Objetivos de Aprendizaje

Al finalizar el curso, la persona será capaz de:

1. Entender modelos de salud mental en niños de situación vulnerable.
2. Explicar la importancia promover y prevenir la salud a nivel escolar.
3. Defender la importancia del aprendizaje socioemocional.
4. Comprender lo que se conoce como modelo de "escuelas saludables" y de "toda la escuela"
5. Conocer aspectos importantes de las ciencias de la implementación al momento de trabajar con un programa basado en evidencia en el ámbito escolar.

# Unidades

### Unidad 1

Conceptos y principios de la promoción de salud mental

### Unidad 2

Escuelas promotoras de salud

### Unidad 3

Identificar y seleccionar programas basados en la evidencia I

### Unidad 4

Identificar y seleccionar programas basados en la evidencia II

### Unidad 5

Cambio organizacional para la implementación de prácticas preventivas basadas en evidencia

### Unidad 6

Fidelidad versus adaptación de intervenciones basadas en evidencia

### Unidad 7

Promoción de la alfabetización en salud mental de los educadores

### Unidad 8

Herramientas para el trabajo de prevención en escuelas



# Curso: Intervenciones Preventivas en Salud Mental Escolar Basadas en la Evidencia

Desarrollo de intervenciones preventivas en distintas problemáticas en salud mental escolar basadas en la evidencia.

El curso Intervenciones preventivas en Salud Mental Escolar basadas en la evidencia aborda las prácticas basadas en la evidencia para distintas problemáticas en salud mental escolar, además de conocer su eficacia

y efectividad. También se identifican instrumentos de prevención en relación al bullying, depresión y ansiedad, entre otras.



## Curso: Intervenciones Preventivas en Salud Mental Escolar Basadas en la Evidencia

# Objetivos de Aprendizaje

Al finalizar el curso, la persona será capaz de:

1. Identificar las prácticas basadas en la evidencia.
2. Conocer y distinguir instrumentos para la evaluación de problemáticas en salud mental escolar.
3. Identificar intervenciones basadas en la evidencia para distintas problemáticas en salud mental escolar.

# Unidades

### Unidad 1

¿Qué es el bullying, consecuencias y por qué se produce?

### Unidad 2

Prevención de bullying, características asociadas y efectividad de intervenciones

### Unidad 3

Prevención del uso de sustancias: patrones de uso, principios de la prevención y modelos teóricos que explican el consumo en adolescentes

### Unidad 4

Prevención del uso de sustancias: paradigma de la prevención y ejemplos de programas exitosos en el mundo y en Chile

### Unidad 5

Prevención de problemas de conducta en población preescolar

### Unidad 6

Prevención de depresión en el ámbito escolar

### Unidad 7

Prevención de suicidalidad en el ámbito escolar

### Unidad 8

Desarrollo de funciones ejecutivas y prevención de Trastorno por déficit atencional/hiperactividad



# Docentes

Diplomado en Salud Mental Escolar: Detección y Prevención



## Jorge Gaete Director del diplomado

Médico cirujano de la Universidad Católica de Chile. Magíster en Psicología con mención en Psicología Clínica Infanto-Juvenil, Universidad de Chile. Especialista en Psiquiatría de Adultos de la Universidad de Chile. Posee un doctorado en Epidemiología Psiquiátrica de la Universidad de Bristol (Inglaterra) y un Post doctorado en el Centro de Salud Mental Global de la London School of Hygiene and Tropical Medicine (Inglaterra), además de un Clinical Research Fellowship en Psiquiatría Infantil y del Adolescente en King's College London (Inglaterra).



## Jorge Gaete Docente de Clases Online\* Docente de Clases en Vivo-Online / Presencial\*

Médico cirujano de la Universidad Católica de Chile. Magíster en Psicología con mención en Psicología Clínica Infanto-Juvenil, Universidad de Chile. Especialista en Psiquiatría de Adultos de la Universidad de Chile. Posee un doctorado en Epidemiología Psiquiátrica de la Universidad de Bristol (Inglaterra) y un Post doctorado en el Centro de Salud Mental Global de la London School of Hygiene and Tropical Medicine (Inglaterra), además de un Clinical Research Fellowship en Psiquiatría Infantil y del Adolescente en King's College London (Inglaterra).

(\*)**Docente de Clases Online:** Experto en la materia encargado de diseñar, desarrollar y estructurar unidades asincrónicas del programa, asegurando que cumplan con los objetivos académicos y permitan el aprendizaje autónomo de los estudiantes. Este profesional no imparte clases en vivo.

(\*)**Docente de Clases en Vivo - Online / Presencial:** Profesional responsable de impartir clases asincrónicas online, facilitando el aprendizaje dinámico mediante la interacción en tiempo real y resolviendo dudas de los estudiantes. Este profesional no diseña unidades asincrónicas.

# Requisitos de Postulación

## Documentos

- Titulado/a o licenciado/a en las carreras mencionadas anteriormente en este documento.
- Cédula de identidad vigente (por ambos lados) o pasaporte vigente, en el caso de personas tituladas fuera de Chile.
- Currículum Vitae actualizado.

## Otros requisitos

- Disponer de acceso estable a internet.
- Manejo de herramientas computacionales a nivel usuario.

### Personas tituladas fuera de Chile

En caso de no ser aceptadas al programa, deberán presentar su Certificado de Título profesional debidamente legalizado, conforme a la normativa chilena vigente (apostillado o visado por el Consulado de Chile en el país de origen y por el Ministerio de Relaciones Exteriores en Chile).

#### Nota

*En caso de no alcanzarse el número mínimo de alumnos establecido, la Universidad se reserva el derecho de no dictar el programa. Esta decisión será comunicada oportunamente a los postulantes matriculados y se devolverá íntegramente lo pagado por concepto de arancel.*





## Nuestros Diplomados Cuentan con Cobertura SENCE

Nuestros diplomados cuentan con alta cobertura SENCE, lo que permite a las empresas financiar programas de capacitación de sus colaboradores.

### ¿Cómo acceder a este beneficio?

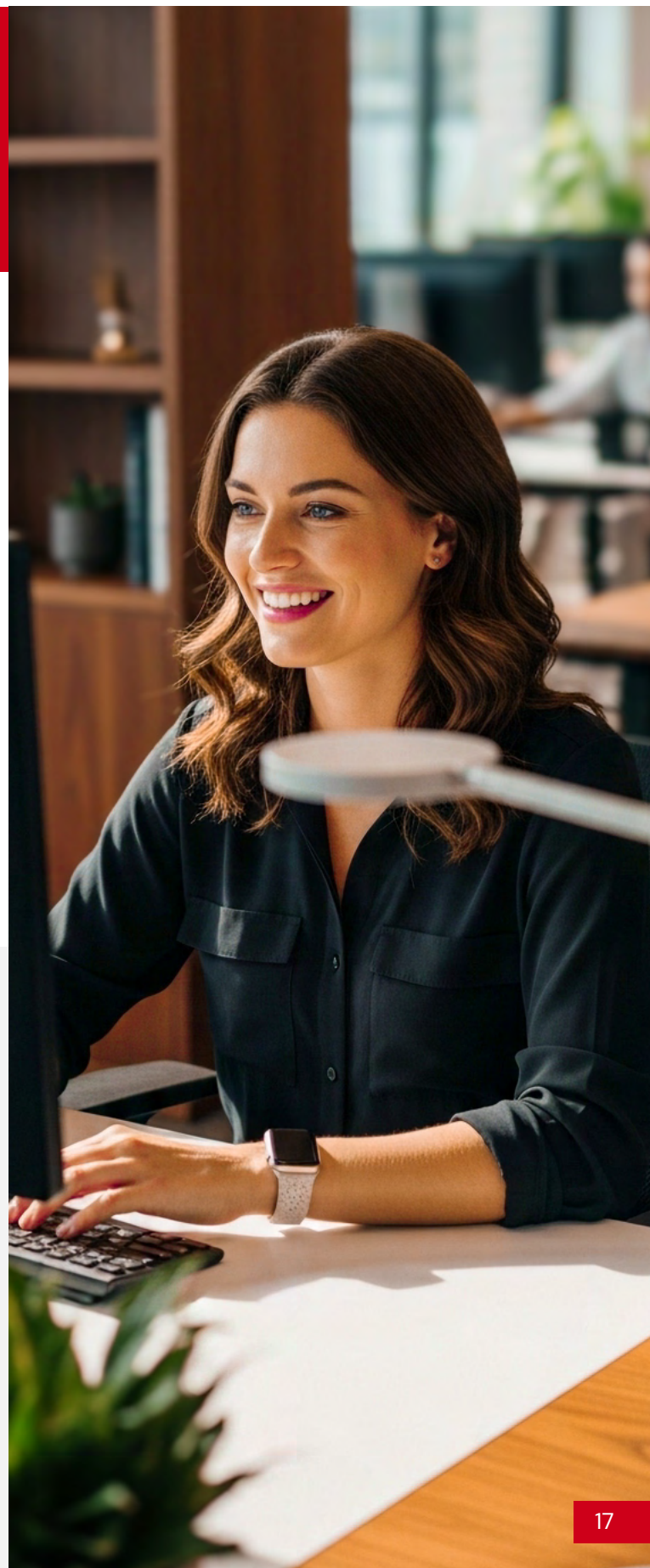
Debes contar con un **contrato de trabajo** (indefinido o a plazo fijo) y conversar con el **área de capacitación de tu empresa o tu jefatura** para evaluar la posibilidad de financiar tus estudios a través de SENCE.

### Tramos de cobertura según Renta imponible

RI Menor de 25 UTM	100% del valor hora
RI Entre 25 UTM y 50 UTM	50% del valor hora
RI Mayor de 50 UTM	15% del valor hora

Si quieres saber más información contáctanos.

\* RI = Renta imponible



## Información General

Todos los programas están certificados académicamente por la Universidad de los Andes e impartidos por UA Blended.

### Arancel del diplomado:

UF 53

### Horario:

Contenido disponible 24/7 en CANVAS

### Medios de pago:

WEBPAY (12 cuotas precio contado), Transferencia, Cheque, OC Empresa, Paypal, Otros métodos.





## Contáctanos

WhatsApp (+569) 68258405

Instagram @uandes\_online

contacto@uandesonline.cl

www.uandesonline.cl



UNIVERSIDAD DE LOS ANDES  
ACREDITADA EN TODAS LAS ÁREAS  
NIVEL DE EXCELENCIA 6 AÑOS

Gestión Institucional, Docencia de Pregrado, Investigación,  
Vinculación con el Medio y Docencia de Postgrado.  
Hasta diciembre de 2028.



uandes > online



Universidad  
de los Andes