



Universidad
de los Andes

uandes>online

Diplomado en Manejo de Situaciones Críticas en Salud Mental

Entrega herramientas para el manejo integral de crisis y
urgencias en salud mental en contextos asistenciales.





Diplomado en Manejo de Situaciones Críticas en Salud Mental

Descripción del programa

El aumento en la prevalencia de los problemas de salud mental en Chile, debido a la sensación de inseguridad, miedo a la muerte e inestabilidad económica, junto al déficit de formación del personal sanitario y una mayor demanda de atención de salud mental en servicios generales de salud, exige al personal sanitario estar preparado con herramientas, conocimientos, habilidades y competencias para efectuar intervenciones físico-orgánicas y psicosociales adecuadas que permitan atender integralmente a los pacientes. Estos problemas de salud mental y la presión asistencial también afectan a los equipos de salud, por ello deben estar capacitados para

enfrentar dichos desafíos en el ámbito tanto laboral como personal. Así, este Diplomado contribuirá a disminuir la brecha de formación en el área de la salud mental de estos profesionales para responder a los problemas de salud tanto de la población como de los equipos sanitarios. Conocer herramientas y habilidades biopsicosociales para el manejo de los pacientes en situación de crisis en salud mental que presenten una urgencia psiquiátrica y/o descompensación de un cuadro psiquiátrico de base en los distintos servicios asistenciales.

Resultados de Aprendizaje

Al finalizar este diplomado, los estudiantes serán capaces de:

1. Reconocer problemáticas de salud mental prevalentes en contextos asistenciales.
2. Aplicar intervenciones biopsicosociales en situaciones de crisis y urgencia psiquiátrica.
3. Manejar descompensaciones de cuadros psiquiátricos en distintos servicios de salud.
4. Fortalecer competencias personales y de equipo para enfrentar la demanda en salud mental.

Dirigido a

Profesionales de la salud, médicos, enfermeros, matrones, terapeutas ocupacionales, asistentes sociales,

psicólogos, kinesiólogos, nutricionistas y fonoaudiólogos tanto del sector público como privado.



Plan de estudio

Revisa la malla curricular del diplomado

Intervención en situaciones de crisis en salud mental

Herramientas clave para el diagnóstico y valoración del paciente.

Manejo del paciente con trastorno mental

Aspectos generales y prácticos de los principales cuadros psiquiátricos.

Manejo del paciente agitado en los distintos servicios asistenciales

Aspectos centrales para el manejo global del paciente con agitación psicomotora.

Estrategias para el manejo del burnout

Aspectos esenciales para la prevención y el manejo efectivo del burnout.





Metodología de estudio: Diplomado y Componentes del curso

Estudia a tu ritmo desde cualquier lugar

Con nuestra **metodología online y semipresencial**, puedes estudiar a tu propio ritmo y desde cualquier lugar. Este programa se compone de cuatro cursos, y cada curso contiene **ocho unidades online asincrónicas en la plataforma CANVAS**. Las clases asincrónicas te permiten acceder a una variedad de recursos educativos como videoclases, infografías y material descargable, liberados semanalmente y accesibles las 24 horas del día.

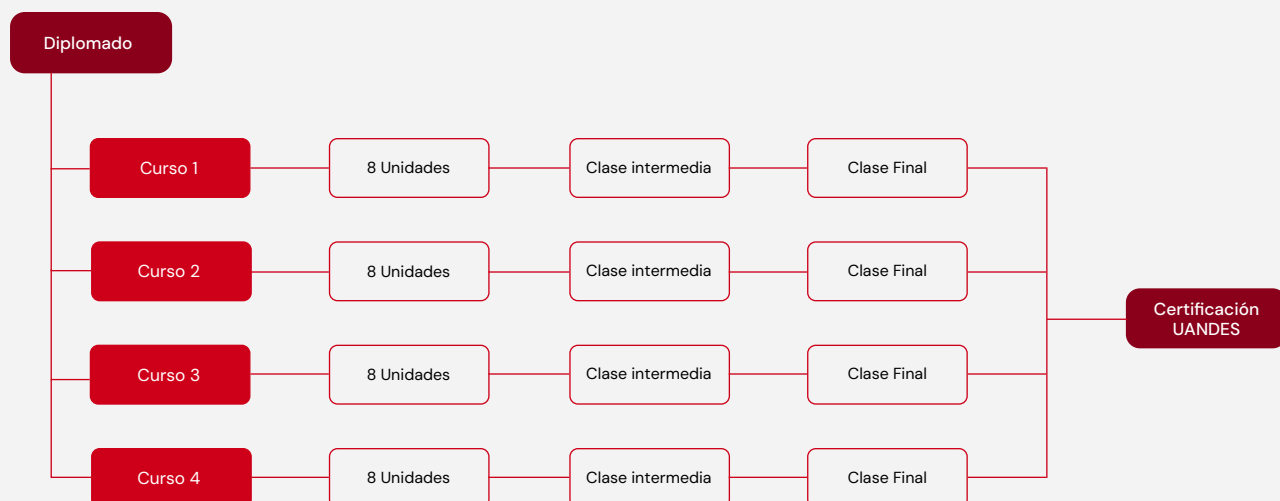
Cada curso contempla la realización de una **clase intermedia**, en la que se revisan los aspectos más importantes de las

primeras 4 unidades, y una **clase final** en que se revisan los aspectos más importantes de las últimas 4 unidades.

Cada curso cuenta con **evaluaciones, actividades formativas semanales y un examen final**. Estas evaluaciones asegurarán un aprendizaje continuo y te ayudarán a consolidar tus conocimientos.

Acompañamiento Permanente: un tutor académico estará disponible para apoyarte durante todo el proceso, resolviendo tus dudas y guiándote en tu aprendizaje.

Diplomado en Manejo de Situaciones Críticas en Salud Mental





Siempre Acompañado: Un equipo Disponible para Guiar tu Aprendizaje

Aquí nunca estarás solo frente a una pantalla. Desde el primer día contarás con la atención del equipo de servicio al estudiante, que te guiará en tu avance, resolverá tus dudas y te ayudará a organizar tu experiencia de estudio. Además, tendrás acceso a tus docentes a través del

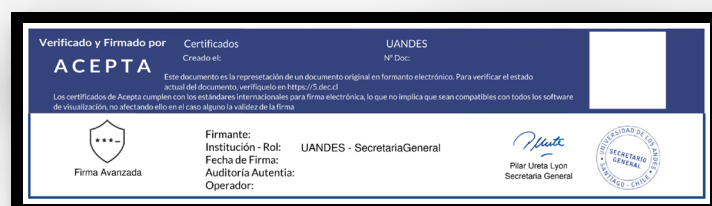
foro de la plataforma, donde responderán preguntas y reforzarán los contenidos. Todo el proceso está diseñado para que te sientas acompañado con respeto, claridad y confianza, avanzando con seguridad en cada etapa del programa.





Certificado de Aprobación del Diplomado

Todos los alumnos que cumplan con los requisitos académicos y aprueben satisfactoriamente su plan de estudios recibirán la certificación que otorga la Universidad de los Andes, en un formato digital y con firma electrónica.



Curso: Intervención en situaciones de crisis en salud mental

Herramientas clave para el diagnóstico y valoración del paciente.

Este curso permitirá mostrar la realidad de la salud mental en Chile, conocer los distintos centros asistenciales y sus relaciones con el sistema de salud, cómo ingresan los pacientes y las prestaciones de salud que ofrece el sistema para quienes presentan alteraciones en la salud mental y trastornos psiquiátricos. Un adecuado manejo permitirá reducir los días cama y el tiempo de recuperación o rehabilitación de cada usuario y sus familias.

Es importante entender qué son las crisis, cómo se pueden gatillar y cómo los profesionales de salud pueden prevenir y valorar oportunamente con el propósito de mejorar, mantener o reestructurar la salud y bienestar del paciente; para ello es primordial reconocer las escalas de valoración que permiten realizar un screening y, con esto, poder determinar cuál es la atención requerida por el usuario.





Curso: Intervención en situaciones de crisis en salud mental

Resultados de Aprendizaje

Al finalizar el curso, la persona será capaz de:

1. Analizar la situación de salud mental de la población.
2. Integrar servicios y herramientas disponibles para diagnóstico y tratamiento.
3. Identificar el estado mental y psicomotor del paciente.
4. Diseñar planes de cuidado ante situaciones de crisis en salud mental.

Unidades

Unidad 1

Situación de salud
mental en Chile.

Unidad 2

Crisis y sus
características.

Unidad 3

Valoración
examen mental.

Unidad 4

Valoración
psicomotricidad.

Unidad 5

Manejo de crisis en
emergencias y desastres.

Unidad 6

Situaciones específicas
de riesgo psicosocial.

Unidad 7

Escalas de valoración en
paciente en salud mental.

Unidad 8

Estrategias de
intervención en crisis.



Curso: Manejo del paciente con trastorno mental

Aspectos generales y prácticos de los principales cuadros psiquiátricos.

Este curso describe los cuadros psiquiátricos más frecuentes en Chile. Se desarrollan los datos epidemiológicos, los factores de riesgo y los factores protectores importantes a conocer para una pronta pesquisa del cuadro con el fin de entregar el mejor tratamiento y permitir una rehabilitación o estabilización oportuna de los cuadros del paciente.

Distinguir la sintomatología propia de cada trastorno y su tratamiento permitirá entregar una atención y cuidado al usuario y su familia; asimismo, ayudará a la adherencia y permitirá al paciente realizar una vida lo más normal posible y en contacto con su entorno.





Curso: Manejo del paciente con trastorno mental

Resultados de Aprendizaje

Al finalizar el curso, la persona será capaz de:

1. Comprender los principales cuadros psiquiátricos.
2. Distinguir la sintomatología de descompensación de cada trastorno.
3. Identificar factores de riesgo y protectores de cada trastorno psiquiátrico.
4. Diferenciar el manejo farmacológico y no farmacológico de los trastornos psiquiátricos.

Unidades

Unidad 1

Trastorno de la personalidad límite, narcisista y dependiente.

Unidad 2

Ideación suicida y su cuidado.

Unidad 3

Manejo de cuadros psicóticos.

Unidad 4

Manejo de intoxicación y abstinencia por sustancias (patología dual).

Unidad 5

Manejo de depresión.

Unidad 6

Manejo de trastorno bipolar.

Unidad 7

Manejo de los trastornos ansiosos: crisis de pánico, crisis angustiosas.

Unidad 8

Manejo de estrés postraumático.

Curso: Manejo del paciente agitado en los distintos servicios asistenciales

Aspectos centrales para el manejo global del paciente con agitación psicomotora.

Este curso introduce los principios generales en el manejo del paciente agitado en los distintos servicios asistenciales. Es importante reconocer la agitación psicomotora, sus características y su cuidados, pues en cualquier momento o lugar el paciente, debido a que se descompensa o se agita por factores externos,

o su familia pueden requerir acompañamiento y/o cuidados para el adecuado manejo del desajuste conductual. El principal objetivo del manejo de una agitación es prevenir la auto y hetero agresión, siempre velando por la seguridad y protección de la vida del paciente, su familia y entorno.





Curso: Manejo del paciente agitado en los distintos servicios asistenciales

Resultados de Aprendizaje

Al finalizar el curso, la persona será capaz de:

1. Comprender en qué consiste la agitación psicomotora y sus principales características.
2. Analizar las implicancias ético-legales del uso de contenciones en pacientes cuando es necesario.
3. Reconocer el manejo farmacológico más adecuado según el tipo de agitación del paciente.
4. Distinguir las habilidades para un abordaje terapéutico efectivo y seguro de la agitación psicomotora.

Unidades

Unidad 1

Agitación psicomotora y sus principales características.

Unidad 2

Implicancias éticas en el cuidado del paciente.

Unidad 3

Implicancias legales en cuidado del paciente.

Unidad 4

Cuidado humanizado en salud mental.

Unidad 5

Manejo farmacológico de la agitación.

Unidad 6

Contención y sus cuidados (enfermería y equipo).

Unidad 7

Abordaje del paciente con agitación desde distintas perspectivas terapéuticas.

Unidad 8

Aplicación de los distintos tipos de contención.



Curso: Estrategias para el manejo del burnout

Aspectos esenciales para la prevención y el manejo efectivo del burnout.

Este curso introduce los principios generales del burnout. El burnout es un concepto que se relaciona con la sobrecarga y el estrés laboral de los trabajadores de la salud y que puede interferir en la atención adecuada y de calidad que se debe brindar a los pacientes. Tanto los profesionales como sus jefaturas deben identificar y reconocer los factores de riesgo que puedan gatillar el síndrome, pues la enfermedad

del profesional puede involucrar una mala o inadecuada atención al paciente y sus cuidados. Así, es primordial valorar y cuidar la propia salud física y psíquica con el fin de entregar una atención de calidad. Para esto el autoconocimiento de las propias emociones, fortalezas y debilidades son importantes para saber cuándo, cómo y a quién pedir ayuda o apoyo.





Curso: Estrategias para el manejo del burnout

Resultados de Aprendizaje

Al finalizar el curso, la persona será capaz de:

1. Comprender la agitación psicomotora y sus principales características.
2. Analizar las implicancias ético-legales del uso de contenciones en pacientes.
3. Reconocer el manejo farmacológico más adecuado según el tipo de agitación.
4. Distinguir habilidades para un abordaje terapéutico efectivo y seguro de la agitación psicomotora.

Unidades

Unidad 1

Realidad chilena de la salud mental ocupacional.

Unidad 2

Enfermedades laborales en salud mental y su manejo.

Unidad 3

Ciclo vital de la persona.

Unidad 4

Burnout y sus características.

Unidad 5

Comunicación efectiva.

Unidad 6

Asertividad, empatía y resiliencia.

Unidad 7

Formación y cuidado de equipos de trabajo de alto rendimiento en salud.

Unidad 8

Desarrollo del autoconocimiento personal: mindfulness.



Docentes

Diplomado en Manejo de Situaciones Críticas en Salud Mental



Paula Zabala

Docente en vivo-online/ Presencial

Enfermera, Universidad de los Andes. Magíster en Psicología Clínica Adulto línea sistémico- relacional de la Facultad de Ciencias Sociales de la Universidad de Chile. Directora Escuela de Enfermería de la Universidad de los Andes. Docente de la Escuela de Enfermería en la Universidad de los Andes, en las asignaturas de Salud mental y Psiquiatría y Relación de ayuda. Miembro de la Asociación Chilena de Escuela de Enfermería, ACHIEEN, Instructora Mindfulness en Asia Santiago 2020.



Álvaro Jeria

Docente en vivo-online/ Presencial

Médico Cirujano y Psiquiatra Adultos, Pontificia Universidad Católica. Master en Mental Health, Policy and Services de la Universidad Nova, Portugal. Realizó la Certificación en Terapia Electroconvulsiva del Hospital Clínico San Carlos de Madrid y en la International Society for ECT and Neurostimulation (ISEN) en Nueva York. Certificado por Clinical TMS Society. Miembro de la Sociedad Chile de Trastornos Bipolares (SOCHITAB), Sociedad de Neurología, Psiquiatría y Neurocirugía de Chile (SONEPSYN), Clinical TMS Society y Red Global de Práctica Clínica, OMS. Profesor invitado de varias casas de estudios (Universidad de los Andes, Universidad del Desarrollo, Universidad Diego Portales).



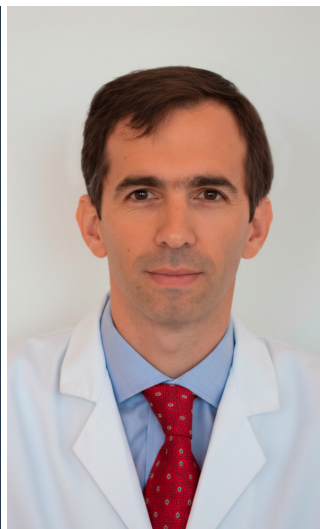
Docentes

Diplomado en Manejo de Situaciones Críticas en Salud Mental



Ximena Lagos
Docente online

Enfermera Matrona, titulada de la Pontificia Universidad Católica de Chile. Diplomada en Tratamiento Integral de Heridas y Úlceras. Diplomada en Enfermería de Enlace en Salud Mental y Psiquiatría. Diplomada en Trastornos Ansiosos y del Ánimo. Facultad de Medicina de la Universidad de Chile.



Francisco Bustamante
Docente online

Licenciado en Medicina, Universidad de Chile. Médico Cirujano por la Universidad de Chile (2001), y especialista en Psiquiatría por la Universidad de los Andes. Profesor de la Facultad de Medicina en la Universidad de los Andes.



María Irrázaval
Docente online

Instructora Soporte Vital Básico, BLS, American Heart Association. Enfermera, Universidad de los Andes, Chile. Licenciada en Enfermería, Universidad de los Andes, Chile.



Ariane Dekock
Docente online

Magister en Salud Mental y Psiquiatría, Universidad Miguel Hernández de Elche, España. Miembro de la ACHIEEN. Especializada en rehabilitación de droga y alcohol. Licenciada en Enfermería y Enfermera Matrona, Universidad Católica de Chile. Diplomada en Docencia, Universidad de los Andes.



Francisco Zuñiga Madrid
Docente online

Enfermero Matron, Licenciado en Enfermería Universidad de Valparaíso. Ingeniero en Prevención de Riesgos, INACAP. Magister en Pedagogía Aplicada a la Educación Superior.



Nicolás Labbé
Docente online

Psicólogo Clínico, Universidad de los Andes. Magister en Psicología Clínica, Universidad de Chile. Profesor Asistente Extraordinario, Universidad de los Andes. Miembro Grupo TFP Chile.



Docentes

Diplomado en Manejo de Situaciones Críticas en Salud Mental



Daniela Valdebenito
Docente online

Terapeuta Ocupacional Universidad de Chile, Licenciada en Ciencias de la Ocupación Humana, Diplomada en Gerencia Social y Políticas Públicas (FLACSO Chile). Magíster en Intervención en el Mercado Laboral, Universidad de Valencia, España. Certificada en empleo con apoyo (EcA) Asociación Española de Empleo con Apoyo (AESEA), Gestora de Inclusión.



Carla Salvo
Docente online

Licenciado en Medicina, Universidad de Chile. Médico Cirujano por la Universidad de Chile (2001), y especialista en Psiquiatría por la Universidad de los Andes. Profesor de la Facultad de Medicina en la Universidad de los Andes.



Francisca Aguirre Boza
Docente online

Enfermera y salubrista con experiencia en la academia y en investigación en temas de salud pública. En sus trabajos en OPS y en Minsal y en la Universidad de los Andes, ha desarrollado e implementado proyectos con una mirada científica y de políticas públicas en Chile y en Latinoamérica.



Claudia Maggi Ferretti
Docente online

Psicóloga Clínica. Magíster en Psicología Clínica. Docente Universidad de los Andes. Terapeuta familiar y de Pareja.



Requisitos de Postulación

Documentos

- Dirigido a Profesionales de la salud de todos los niveles y áreas, del sector público y privado.
- Cédula de identidad vigente (por ambos lados) o pasaporte vigente, en el caso de personas tituladas fuera de Chile.
- Currículum Vitae actualizado.

Otros requisitos

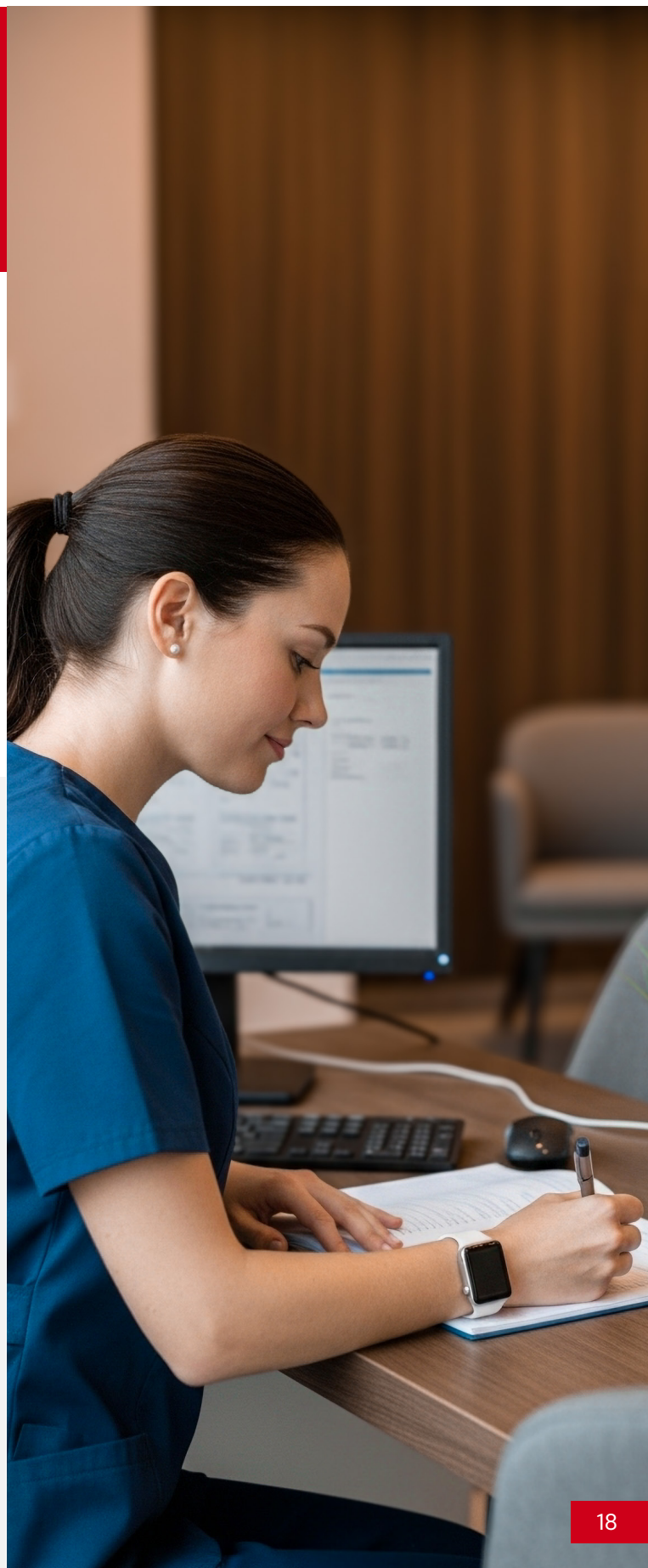
- Disponer de acceso estable a internet.
- Manejo de herramientas computacionales a nivel usuario.

Personas tituladas fuera de Chile

En caso de ser aceptadas al programa, deberán presentar su Certificado de Título profesional debidamente legalizado, conforme a la normativa chilena vigente (apostillado o visado por el Consulado de Chile en el país de origen y por el Ministerio de Relaciones Exteriores en Chile).

Nota

En caso de no alcanzarse el número mínimo de alumnos establecido, la Universidad se reserva el derecho de no dictar el programa. Esta decisión será comunicada oportunamente a los postulantes matriculados y se devolverá íntegramente lo pagado por concepto de arancel.





Información General

Todos los programas están certificados académicamente por la Universidad de los Andes e impartidos por UA Blended.

Arancel del diplomado:

UF45

Horario:

Contenido disponible 24/7 en CANVAS

Medios de pago:

WEBPAY (12 cuotas precio contado), Transferencia, Cheque, OC Empresa, PayPal, Otros métodos.





Universidad
de los Andes

uandes > online

Contáctanos

☎ (+569) 3590 3857

📷 @uandes_online

contacto@uandesonline.cl

www.uandesonline.cl



UNIVERSIDAD DE LOS ANDES
ACREDITADA EN TODAS LAS ÁREAS
NIVEL DE EXCELENCIA 6 AÑOS

Gestión Institucional, Docencia de Pregrado, Investigación,
Vinculación con el Medio y Docencia de Postgrado,
Hasta diciembre de 2028.





Universidad
de los Andes

| uandes>online